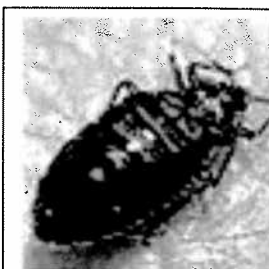


CHINCHES

Cimex lectularius (Cimicidae)



Enlarged picture

Actual size 

Que es un chinche?

Un chinche es tan pequeno (que se puede comparar con el borrador de un lapiz) plano y insecto rojizo. Se encuentra en las casas por todo el mundo. Se esconde durante el dia y salen por la noche para buscar sangre. Los chinches entran a las casas por los colchones usados, caja de resortes, muebles, maletas , ropa usada de un viaje, animales domesticos, a traves de huecos en las paredes y pisos al lado de otras areas infectadas.

Como es una picada de chinche?

Usualmente, una picada de chinche parece unas pequenas ronchas en linea con mucha picazon.

Cual es el mejor tratamiento para la picada de chinche?

Lavar la picada de chinche con jabon y agua. Poner una crema o locion contra la picazon para aliviar la rasquina. Trate de no rascarse para que no coja infeccion. Si desarrolla una infeccion o alergia por esta picada de chinche consulte con un doctor para una receta medica.

Como saber si mis picadas son por origen de chinches?

Mirar por senales de picazon de chinches. Ellos dejan manchas de sangre en los cochones, como tambien en la piel chupada. Porque ellos se esconde durante el dia y salen por la noche. Puedes encontrarlos por la noche. Los cuartos con chinches tienen un olor fresco pero intenso.



Donde viven los chinches?

Los chinches viven alrededor del mundo en los colchones, paredes con huecos, cabeceras, cajas de resortes, en los pequenos espacios de los muebles, aberturas en los pisos, debajo del tablero, paredes moldeadas, y detras del papel de pared o cuadros guindados.

Cual es la mejor manera de librarse de chinches?

Se recomienda contratar un exterminador con licencia para este problema. Se necesita de 3 a 4 aplicaciones por mes para exterminar a los chinches con sus crias. Ademas los colchones y sus cajas de resortes deben ser destruidos. Sin embargo, si esto no es posible los colchones y cajas de resortes deben de ser rociados con pesticida y ventilarse por 4 horas. Despues deben ser envueltos en plastico. Por favor de repetir este procedimiento cada vez que sea rociado.

Si es imposible conseguir un exterminador con licencia, el dueno de casa debe de comunicarse con el Departamento Local de Salud para conseguir informacion adicional. Inquilinos que tengan chinches deben exigir que contraten un exterminador con licencia. Tambien tienen que comunicarse con el Departamento Local de Salud.

Para mas informacion visite las siguientes paginas del web:

Bergen County Dept. of Health Services-www.bergenhealth.org

The Mayo Clinic-www.mayoclinic.com/health/bedbugs;

National Pest Management Assoc. Inc-www.pestworld.org

Harvard University-www.hsph.harvard.edu/bedbugs

